

## SPECIFICATION

### รายละเอียด

น้ำหนักตัวรถ	23,055 kg.
ความจุบุงกี้	4.7 m <sup>3</sup>
แรงดันในการตัก	168 kn
ไต่ความชันสูงสุด	44°
ยกสูง	4.26 m.
ขนาดทั้งหมด(ยxกxส)	9,015x3,354x3,660
แบตเตอรี่	12Vx2/200 Ah
ขนาดยาง	26.5X25(L3)
มอเตอร์สตาร์ท	24V/7.0 kW
ไดชาร์จ	28V/100A

### เครื่องยนต์

รุ่น	DOOSAN DX12
ชนิดเครื่องยนต์	ระบบหัวฉีดเชื้อเพลิง ไตรเร็กซ์อินเจคชั่น ระบายความร้อนด้วยน้ำ มีเทอร์โบชาร์จ
จำนวนลูกสูบ	6
กำลังแรงม้า	302 HP /2,000 rpm
แรงบิดสูงสุด	1,300 N.m @1,200 rpm
ขนาดกระบอกสูบ	11,051 cc
ลูกสูบและช่วงชัก	123 mm X 155 mm

### ระบบขับเคลื่อน

องศาการหมุน	40°
รัศมีวงเลี้ยว (รัศมีวงนอกของล้อ)	6,385 mm.
รัศมีการหมุน (รัศมีวงนอกของบุงกี้)	7,100 mm.

## DL420A-7M

### ระบบไฮดรอลิก

การทำงานของแรงดัน	320 bar
ความเร็วในการยก(เต็ม)	6.0 sec
ความเร็วในการเท	1.7 sec
ความเร็วขณะลง(ว่าง)	2.8 sec

### ความจุน้ำมันเชื้อเพลิง

น้ำมันเชื้อเพลิง	318 L
น้ำมันไฮดรอลิก	223 L

### ระบบเบรก



ระบบเบรกเปียก จะมีแผ่นดิสเบรกอยู่ด้านในโครงสร้างของเพลหรือคานล้อ และให้น้ำมันไฮดรอลิกในการสร้างแรงเบรก ซึ่งระบบนี้เป็นระบบปิด ทำให้เศษดินหรือทรายไม่สามารถเข้าไปได้ จะช่วยให้อายุการใช้งานของระบบเบรกยาวนานมากยิ่งขึ้น

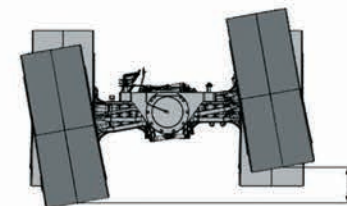
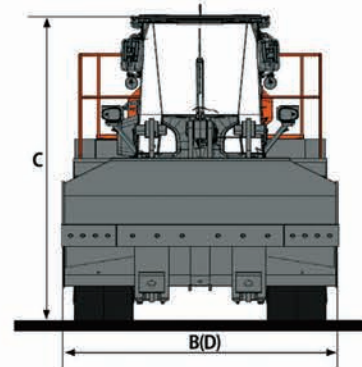
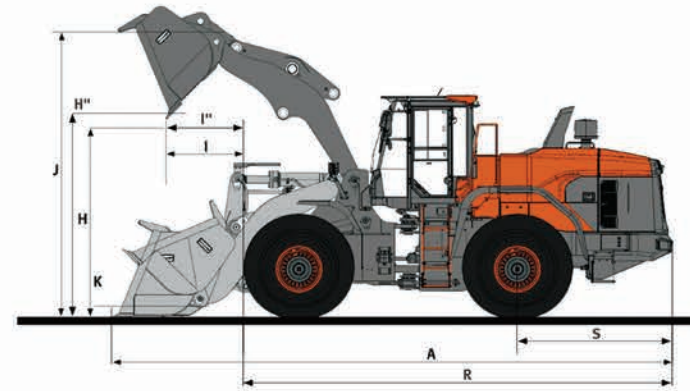
### ระบบระบายความร้อน



ระบบระบายความร้อนของเครื่องจักรทำงานด้วยระบบไฮดรอลิก สามารถสวิตช์ออกมาทำความสะอาดได้ง่าย

## DIMENSIONS AND WORKING RANGE

ความกว้างของบุงกี้	D	mm	3,354
น้ำหนักการตักวัสดุ (แนวตรง)		kg	16,828
น้ำหนักการตักวัสดุ (ขณะเลี้ยว)	H (H')	kg	14,845
ความสูงเมื่อยกยก (ที่ 45 องศา) ยกสูงสุด	I (I')	mm	2,925
ระยะการเท (ที่ 45 องศา) ยกสูงสุด		mm	1,385
ความลึกในการขุด		mm	100
ความสูงถึงสลักข้อพับเมื่อยกยก		mm	4,265
ระดับองศาไต่ทางลาดชัน	K	deg	48
มุมตกมากที่สุดเมื่อยกยก	M	deg	63
มุมเอียงมากที่สุดของบุงกี้ที่ระดับพื้นดิน		deg	44
มุมเอียงเมื่อยกสูงสุด	L	deg	46
รัศมีวงเลี้ยววัดจากขอบนอกของบุงกี้	Q	mm	7,100
ระยะห่างจากพื้นดิน	T	mm	480
เพลาล้อหลังถึงจุดท่อน้ำหนัก	S	mm	2,475
ความยาวโดยรวมไม่รวมบุงกี้	R	mm	7,505
ความยาวโดยรวม	A	mm	9,015
ความสูงโดยรวม	C	mm	3,660



### ศูนย์จัดจำหน่าย และบริการครอบคลุมทั่วประเทศ

สาขากรุงเทพฯ 089-204-8100	เชียงใหม่ 081-763-1750	เชียงราย 083-313-6856	นครพนม 063-901-1204	นครพนม 081-859-1146	นครพนม 093-810-8810
นครพนม 063-901-1205	นครพนม 095-197-0280	นครพนม 064-223-7193	นครพนม 081-738-1171	นครพนม 091-725-4998	นครพนม 086-902-9445



สำนักงานใหญ่  
02-551-1021

# DL420A-7M

บุงกี้ใหญ่จุใจ 4.7 คิว เพิ่มกำไร  
งานเสร็จไว ลดเวลาทำงาน  
ยกสูง 4.26 เมตร



**DOOSAN** WORLD TRACTOR 1996 **DOOSAN** 02-902-9977  
เครื่องจักร เพื่อขนาดที่ดีกว่า Call Center 086-307-6169

@worldtractor1996 worldtractor1996 Channel

# DOOSAN

เครื่องจักร เพื่ออนาคตที่ดีกว่า

รองรับ

**Diesel** ดีเซล (B10)  
& Bio Diesel

## บุงกีใหญ่จุใจ 4.7 คิว เพิ่มกำไร งานเสร็จไว ลดเวลาทำงาน

# DL420A-7M



**ยกสูง**  
ยกสูงถึง 4,265 มม.  
ทำให้มีระยะห่างเพียงพอเมื่อบรรทุก  
บนรถบรรทุก ทำให้สะดวก และช่วย  
เพิ่มผลผลิต



**บุงกี**  
บุงกีขนาดใหญ่จุใจ 4.7 คิว ตักได้เยอะ  
ช่วยเพิ่มผลผลิต มีมาร์กด้านบนและขอบ  
โค้งด้านข้างป้องกันการไหลของวัสดุเมื่อ  
หงายบุงกี พร้อมเพนรองถอดเปลี่ยนได้  
ช่วยป้องกันการสึกหรอบุงกี



**กลังมองหลัง**  
กลังมองหลังช่วยให้มองเห็น  
ด้านหลังได้อย่างชัดเจน  
เพิ่มความปลอดภัย และ  
สะดวกในการใช้งาน

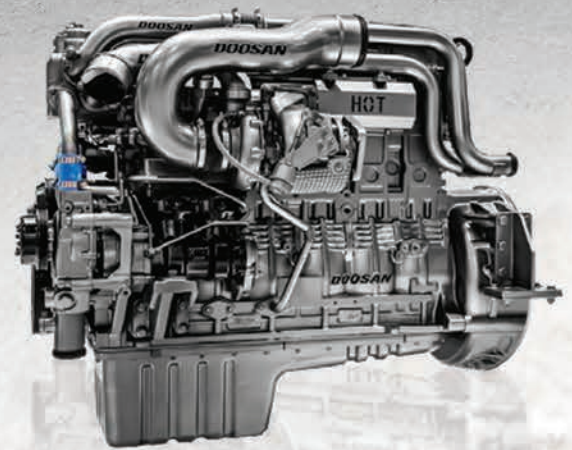


**หน้าจอ**  
มีเมมูภาคไทยแสดงสถานะการทำงานแจ้งเตือน  
ช่วยให้ผู้ใช้งานทำงานได้อย่างปลอดภัย

**พวงมาลัย**  
พวงมาลัยสามารถปรับระดับได้ตามสรีระคนขับ ระบบ  
บังคับเลี้ยวฉุกเฉิน เพื่อป้องกันอันตรายให้ผู้ขับขี่ขณะใช้งาน

**แผงสวิตช์ควบคุม**  
สวิตช์ควบคุมจัดวางให้พอดีกับสรีระของคนขับ  
ที่คอนโซลด้านขวา เพิ่มความสะดวกสบาย  
แก่ผู้ใช้งาน

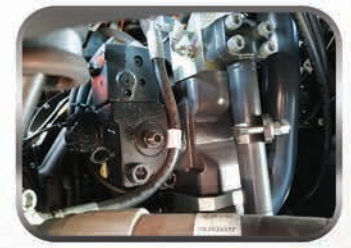
**ระบบคอนโทรลแบบจอยสติ๊ก**  
ระบบคอนโทรลแบบจอยสติ๊ก  
ควบคุมง่าย ช่วยลดความ  
เมื่อยล้าขณะใช้งาน



**เกียร์อัตโนมัติ ZF**  
ระบบส่งกำลังอิเล็กทรอนิกส์ สำหรับการ  
เปลี่ยนความเร็วที่คล่องตัว ให้  
แรงดูดดีเยี่ยม ทำให้เครื่องจักรทำงาน  
ได้แรง และเร็ว  
เกียร์ดินหน้า 4 เกียร์ 7.5/12.6/26.9/38.8  
เกียร์ถอยหลัง 3 เกียร์ 7.5/12.6/26.9



**เพลาลูก ZF**  
เพลาลูกหน้า และเพลาลูกหลังZF พร้อมดุมล้อ  
แข็งแรง และทนทาน ติดตั้งเพื่อง่าย  
สลับเปลี่ยนอุปกรณ์มาตรฐานช่วยให้  
ง่ายต่อการขับผ่านบริเวณพื้นดินที่นุ่ม  
และที่เป็นแอ่งน้ำ



**บับลูกสูบ K3VL140**  
บับไฮดรอลิกแบบลูกสูบ K3VL140  
ทนทานต่อการใช้งานแรงดันสูงได้  
สามารถปรับอัตราการทำงานให้เหมาะสม  
กับการใช้งานที่ 280 ลิตร/นาที  
ทำให้ประหยัดน้ำมันมากขึ้น



**กรองน้ำมันเชื้อเพลิง**  
ช่วยปรับปรุงคุณภาพน้ำมันให้ดียิ่งขึ้น  
รองรับน้ำมันไบโอดีเซล (B10) ได้ ช่วยเพิ่ม  
ประสิทธิภาพการทำงานของเครื่องยนต์  
และช่วยลดค่าใช้จ่ายในการบำรุงรักษา



**บับดูดน้ำมันโซล่า**  
แท่งจากประเทศเกาหลี แข็งแรง ทนทาน  
เป็นบับใบพัด ทนต่อการกัดกร่อนของ  
น้ำมันโซล่า สะดวกต่อการใช้งาน ช่วย  
ลดระยะเวลาการเติมน้ำมันเชื้อเพลิง

**เครื่องยนต์ DX12**  
ระบบหัวฉีดเชื้อเพลิงแบบไอดีอิเล็กทรอนิกส์  
6 สูบ 302 แรงม้า ที่ 2,000 รอบ  
เครื่องยนต์กลไกใหม่ทั้งหมด ที่สร้างขึ้น  
จากเทคโนโลยีที่พัฒนาอย่างต่อเนื่อง  
ของ DOOSAN ให้กำลังมากขึ้น  
รองรับงานหนัก คุ้มค่าเชิงได้ดี  
ทนทาน ดูแลรักษาง่าย ไม่จุกจิก



**ระบบสตาร์ทเครื่องฉุกเฉิน**  
มีระบบการสตาร์ทเครื่องฉุกเฉิน  
กรณีกล่องไฟเสีย สามารถสตาร์ท  
เครื่องยนต์ และย้ายตัวรถเข้าพื้นที่  
ซ่อมบำรุงได้



**สวิตช์ดับเครื่องฉุกเฉิน**  
สวิตช์ดับเครื่องยนต์ในกรณีฉุกเฉิน  
ทันทีที่กดสวิตช์ เครื่องจักรจะหยุด  
ทำงานทันที เพื่อป้องกันการเกิด  
อุบัติเหตุต่างๆที่อาจจะเกิดขึ้นได้



**เครื่องฟอกอากาศ**  
เครื่องฟอกอากาศมีความจุ  
ขนาดใหญ่ ช่วยกำจัดฝุ่นละออง  
ในอากาศได้มากถึง 99% ทำให้  
เครื่องยนต์มีอายุการใช้งานที่ยาวนาน