

DOOSAN

เครื่องจักร เพื่ออนาคตที่ดีกว่า



▪ เครื่องยนต์เทอร์โบ ไดเรคอินเจคชั่น 172 แรงม้า
ประหยัดน้ำมัน ลดต้นทุน ช่วยเพิ่มผลผลิต

▪ แขนยาวพิเศษ มีให้เลือก 3 ขนาด
15.5 เมตร, 16.5 เมตร และ 18 เมตร

▪ ความจุบุงที่เลือกได้ตั้งแต่ 0.4-2.1 คิว

รองรับ Diesel ดีเซล (B10) & Bio-Diesel

DX225LCA-SLR



DB58TIS DOOSAN ENGINE

DX225LCA SLR ใช้เครื่องยนต์ DB58TIS หนึ่งในเครื่องยนต์ยอดเยี่ยมของ DOOSAN ได้รับการยอมรับในเรื่องประหยัดน้ำมัน และบำรุงรักษาง่าย



บุงพิเศษ เลือกได้ตั้งแต่ 0.4-2.1 คิว

บุงพิเศษ ขนาด 0.4-2.1 คิว พร้อมเสริมเส้นกับเหล็ก และแก้มข้างแก๊วกดฐาน พร้อมสลักแข็งรูปฮาร์ดโครม ลดการสึกหรอ และยืดอายุการใช้งานได้ยาวนาน



แขนยาวพิเศษ เลือกได้ 3 ขนาด

แขนยาวพิเศษ มีขนาด 15.5, 16.5 และ 18 เมตร ชุดได้ไกล และสึกมากขึ้นเหมาะสำหรับงานที่ต้องการรัศมีการทำงานที่ไกล เช่น สกนอลง, งานกำจัดวัชพืช, งานแต่งขอบสระ, งานตัดวัสดุขึ้นจากเรือ



ห้องควบคุมกว้าง มุมมอง 360 องศา

ห้องควบคุมกว้าง มุมมอง 360 องศา มองเห็นได้ชัดเจน ช่วยเพิ่มความปลอดภัยในการทำงาน พร้อมจอแสดงผล LCD ขนาด 7 นิ้ว เข้าถึงการตั้งค่า การควบคุม และการบำรุงรักษาเครื่องจักรได้อย่างง่ายดาย



DOOSAN Call Center

02-902-9977
086-307-6169



YouTube worldtractor1996 Channel



Website



Facebook



Line



IG



YouTube

เครื่องยนต์



รุ่น	DOOSAN DB58TIS
ชนิดเครื่องยนต์	เครื่องยนต์ดีเซล 4 สูบ
กำลังแรงม้า	172 HP @2,000 rpm
จำนวนลูกสูบ	6
แรงบิดสูงสุด	61.5 kgf.m@1,400 rpm
ขนาดกระบอกสูบ	5,785 cc
ลูกสูบและช่วงชัก	102 mm X 118 mm
มอเตอร์สตาร์ท	24V X 4.5 kW
แบตเตอรี่	2 X 12V/100 AH
ความเร็วการหมุน	11.0 rpm
มุมไต่ขั้นสูงสุด	70(35°)
ความเร็วการเคลื่อนที่	3.0/5.5 km/hr
แรงดูดลาก	21.8/11.5 ton
แรงจัดที่ปลายบู๊ต	14.3/15.2 ton

ระบบขับเคลื่อน



เป็นระบบขับเคลื่อนแบบไฮดรอลิกด้วยมอเตอร์แบบลูกสูบ ฟันเฟืองเพลาเพลา เพื่อลดการสั่นสะเทือนและลดเสียงดังของเครื่องจักร

ช่วงล่าง

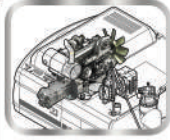


ชุดโครงสร้างมีความแข็งแรง ทนทาน เสริมด้วยเหล็กกล้าคุณภาพดี ไรสเตอร์ มีน้ำมันหล่อลื่นคุณภาพสูง ใช้ได้ตลอดอายุการใช้งาน สปริงลดแรงสั่นสะเทือน มีซีลกันน้ำ ป้องกันน้ำจากภายนอกเข้าสู่เครื่องยนต์ มีระบบกรองอากาศ

กระบอกไฮดรอลิก



กระบอก และลูกสูบ ใช้วัสดุที่มีความแข็งแรงสูง และมีระบบรับแรงกระแทกจากการใช้งาน ช่วยเพิ่มอายุการใช้งานของกระบอกไฮดรอลิกให้ยาวนานยิ่งขึ้น



ระบบไฮดรอลิก

EPOS™ (Electronic Power Optimizing System) เป็นหัวใจสำคัญในการควบคุมระบบไฮดรอลิก และเครื่องยนต์จากห้องควบคุม ให้ประสิทธิภาพการทำงานร่วมกันได้อย่างเหมาะสม และประหยัดน้ำมันเชื้อเพลิง EPOS™ เชื่อมต่อกับตัวควบคุมเครื่องยนต์ ฟานทาลิ่งสำหรับถ่ายโอนข้อมูล ไปประสิทธิภาพการทำงานของเครื่องยนต์ และระบบไฮดรอลิก ระบบไฮดรอลิก สามารถทำงานได้ทั้งแบบอิสระ และแบบผสมผสานร่วมกัน ระบบขับเคลื่อน และโหมดเสริม Auto ทำงานได้ทั้งแบบที่ใช้ความเร็ว และใช้กำลังขับเคลื่อนสูง



Cross-sensing Pump เป็นระบบที่ทำงานร่วมกันของปั๊มไฮดรอลิก เพื่อให้งานทำได้เร็วขึ้น และประหยัดน้ำมันเชื้อเพลิง ระบบหน่วงความเร็วอัตโนมัติเริ่มต้น-หยุด การทำงานได้อย่างนุ่มนวล และลดแรงกระชาก

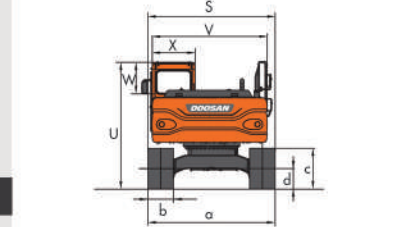
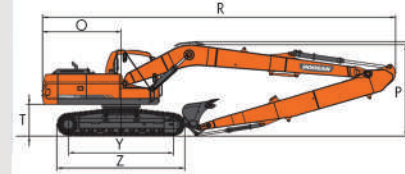
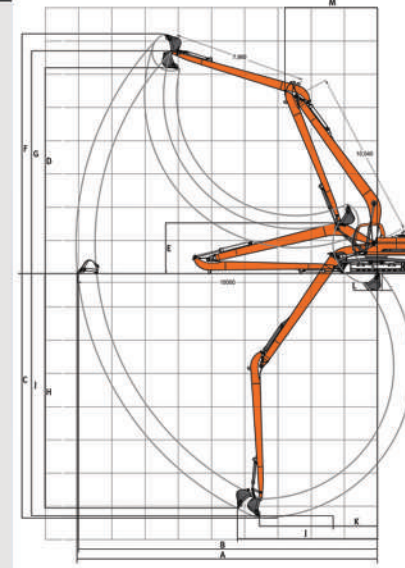


มีโหมดการทำงาน 3 โหมด (Power, Standard, Eco) สามารถเลือกใช้ให้เหมาะสมกับหน้างานที่ทำงาน ควบคุมระบบวงจร สำหรับติดตั้งอุปกรณ์เสริม การควบคุมกำลังของปั๊ม โดยใช้ระบบคอมพิวเตอร์



ระบบสวิง

ระบบสวิงที่มีแรงบิดสูง ประกอบด้วยมอเตอร์แบบลูกสูบ และเกียร์ลดเพลาเพลาหล่อลื่นด้วยน้ำมัน เพื่อสวิงเป็นแบบเฟืองด้านในแบบเชิงเอียงยี่สิบ ประกอบด้วยลูกปืนที่รับแรงเหวี่ยงได้ดี มีระบบเบรกที่มีประสิทธิภาพสูงสุด เบี่ยงการทำงานบนทางลาด หรือสภาพงานที่หนักเค้นเครื่อง และการแกว่งที่ไม่หยุด



ความยาวบูม	มิลลิเมตร	10,040
ความยาวอาร์ม	มิลลิเมตร	7,980
ความจุบู๊ต	ลูกบาศก์เมตร	0.6
น้ำหนักตัวรถ	กิโลกรัม	23,200
A ระยะบู๊ตไกลสุด	มิลลิเมตร	18,060
B ระยะบู๊ตไกลสุดวัดจากระดับพื้น	มิลลิเมตร	18,255
C ระยะบู๊ตลึกสุด	มิลลิเมตร	14,685
D ระยะดักสูงสุด	มิลลิเมตร	11,148
E ระยะดักต่ำสุด	มิลลิเมตร	3,040
F ระยะบู๊ตสูงสุด	มิลลิเมตร	14,395
G ความสูงถึงสลักบู๊ตที่	มิลลิเมตร	12,380
H ระยะบู๊ตสูงสุดเมื่อตั้งฉากกับพื้น	มิลลิเมตร	9,729
I รัศมีการสวิง	มิลลิเมตร	10,064
J ระยะบู๊ตลึกสุดที่พื้นแนวระดับยาว 8'	มิลลิเมตร	14,185
K แนวรัศมีที่ต่ำสุด 8'	มิลลิเมตร	4,854
L ระยะบู๊ตต่ำสุด	มิลลิเมตร	196
M รัศมีการสวิงแคบสุด	มิลลิเมตร	4,714
N มุมบู๊ตที่	องศา	166
O รัศมีการสวิงของด้านท้าย	มิลลิเมตร	2,750
P ความสูงถึงส่วนบนของบูม	มิลลิเมตร	3,100
Q ความสูงถึงตัวรถ	มิลลิเมตร	3,254
R ความยาวทั้งหมด	มิลลิเมตร	12,317
S ความกว้างทั้งหมด	มิลลิเมตร	2,990
T ความสูงวัดจากพื้น	มิลลิเมตร	1,055
U ความสูงถึงส่วนบนของห้องคนขับ	มิลลิเมตร	2,975
V ความกว้างของตัวรถ	มิลลิเมตร	2,710
W ความสูงจากตัวรถถึงด้านบนห้องคนขับ	มิลลิเมตร	845
X ความกว้างห้องคนขับ	มิลลิเมตร	960
Y ระยะห่างระหว่างลูกกลิ้ง	มิลลิเมตร	3,650
Z ความยาวของแทรก	มิลลิเมตร	4,445
a ความกว้างช่วงล่าง	มิลลิเมตร	2,990
b ความกว้างของเฟ้นแทรก	มิลลิเมตร	800
c ความสูงของแทรก	มิลลิเมตร	947
d ความสูงจากพื้นถึงจุดกึ่งกลางแทรก	มิลลิเมตร	480

เราคือศูนย์จัดจำหน่าย และบริการครบวงจร One-Stop Service พร้อมให้คำปรึกษาทุกเรื่องเครื่องจักรกลหนัก

- ✓ สต็อกเครื่องจักร และอะไหล่ครบครัน
- ✓ อะไหล่แท้ Doosan คุณภาพมาตรฐานจากโรงงานผู้ผลิต
- ✓ อะไหล่ช่วงล่าง และอะไหล่ไฮดรอลิก เครื่องจักรกลหนักทั่วไปกว่า 20,000 รายการ
- ✓ ศูนย์ซ่อมเครื่องจักรกลหนักครบวงจร และเครื่องมือมาตรฐานสากล โดยทีมช่างผู้มีประสบการณ์ มากกว่า 30 ปี
- ✓ ทีมบริการ Onsite Service โดยช่างผู้เชี่ยวชาญ มากกว่า 50 ทีม

ศูนย์จัดจำหน่าย และบริการครอบคลุมทั่วประเทศ

 สำนักงานใหญ่ 02-551-1021	 สาขารังสิต 089-204-8100	 ตัวแทนจำหน่าย สุพรรณบุรี 081-763-1750	 ตัวแทนจำหน่าย ราชบุรี 083-313-6856	 สาขาอ่างทอง 063-901-1204	 ตัวแทนจำหน่าย พิษณุโลก 081-859-1146
 สาขานครราชสีมา 093-810-8810	 สาขาอุบลราชธานี 063-901-1205	 สาขาอุดรธานี 095-197-0280	 สาขาบุรีรัมย์ 064-223-7193	 ตัวแทนจำหน่าย สงขลา 081-738-1171	 ตัวแทนจำหน่าย นครศรีธรรมราช 091-725-4998