

# SPECIFICATION

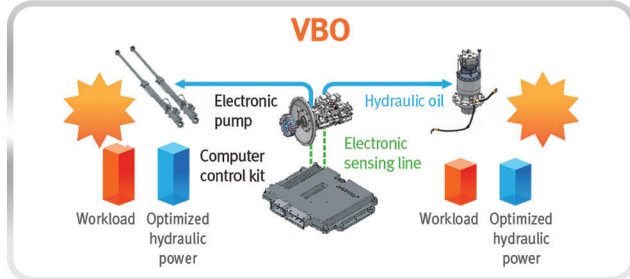
## รายละเอียด

ความจุถังที่  
น้ำหนักตัวรถ 1 m<sup>3</sup> / 1.2 m<sup>3</sup> (Option)  
21,200 kg

## เครื่องยนต์

รุ่น DOOSAN DB58TIS  
ชนิดเครื่องยนต์ 4 จังหวะ ระบบหัวฉีดเชื้อเพลิง ไทเร็กอินเจ็คชั่น  
ระบายความร้อนด้วยน้ำ มีเทอร์โบชาร์จ  
จำนวนลูกสูบ 6  
กำลังแรงม้า 152 HP / 1,800 rpm  
แรงบิดสูงสุด 66 kgf.m@1,400 rpm  
ขนาดกระบอกสูบ 5,785 cc  
ลูกสูบและช่วงชัก 102 mm X 118 mm  
ความเร็วเคลื่อนที่สูงสุด 5.9/3.2 km/h  
แรงดูดลาก 22.50/10.3 ton  
ความเร็วการหมุน 11.5 rpm  
ความจุถังน้ำมันเชื้อเพลิง 400 L  
มอเตอร์สตาร์ท 24V X 4.5 kW  
แบตเตอรี่ 2 X 12V/100 AH  
กรองอากาศ กรองอากาศฝู + ฟิล์มลิเนียร์แบบไม่พัด  
ปั๊มไฮดรอลิกแบบลูกสูบ 2x222.3 L/min  
แรงดันสูงสุด 375 bar  
แรงดันที่ปลายบู๊ต 15,600 kgf.m

## ระบบVBO เทคโนโลยีใหม่ ประหยัดน้ำมันมากขึ้น



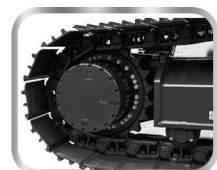
เทคโนโลยี VBO System (Closed center bypass system) ทำงานร่วมกับ EPOS ที่เชื่อมต่อกับเครื่องยนต์และปั๊มไฮดรอลิกที่ใช้ Regulator แบบแปรผัน ช่วยเพิ่มความเร็วขึ้น ในการตอบสนองของอุปกรณ์ โดยใช้สัญญาณการทำงานของเครื่องจักรเป็นตัวปรับ การทำงานให้มีประสิทธิภาพสูงสุด สามารถตัดการทำงานของอุปกรณ์ไฮดรอลิกทันที เมื่อไม่ใช้งาน เพื่อลดการสูญเสียกำลังงานส่วนเกิน จึงทำให้ประหยัดน้ำมันเชื้อเพลิงมากขึ้น

## ระบบสวิง



ระบบสวิง ประกอบด้วยมอเตอร์สวิงแบบลูกสูบ มีวาล์วควบคุม ช่วยลดแรงกระแทกขณะหมุนสวิง ทำให้หยุดแบบนุ่มนวล แรงบิดสูงถึง 9 ตัน ช่วยเพิ่มแรงในการเคลื่อนที่

## ระบบขับเคลื่อน



• มอเตอร์ลูกสูบแบบปรับความเร็วได้ มาพร้อมกันชุด แพลนเน็ตทรีเกียร์ ช่วยเพิ่มแรงขับเคลื่อนให้สูงขึ้น และมอเตอร์ มีวาล์วควบคุมการเกิด Overrunning ป้องกันไม่ให้อุปกรณ์ ได้รับความเสียหายขณะวิ่งเร็วลงทางขึ้น  
• มอเตอร์เกียร์ตัวเดิน ชุดขับเคลื่อนป้องกันให้แข็งเพื่อใช้งานได้

ยาวนานและเพิ่มอัตราการใช้แรงดูดลากสูงสุดถึง 22.5 ตัน สามารถพ่นในทุกสภาพ พื้นผิว ช่วยตะกอยุ่-ตัดหญ้าได้ดี

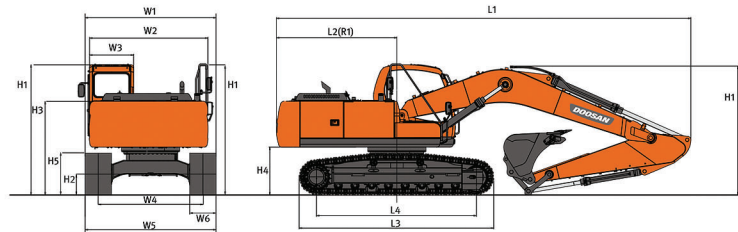
• แบตเตอรี่มีการชุบแข็งป้องกัน และลูกปืนรับแรงขนาดใหญ่ ช่วยให้แข็งแรงทนทาน แม้จะทำงานบนทางลาด หรือสภาพงานหนักก็เ็น การหมุนสวิงก็ไม่สะดุด

## ศูนย์จัดจำหน่าย และบริการครอบคลุมทั่วประเทศ



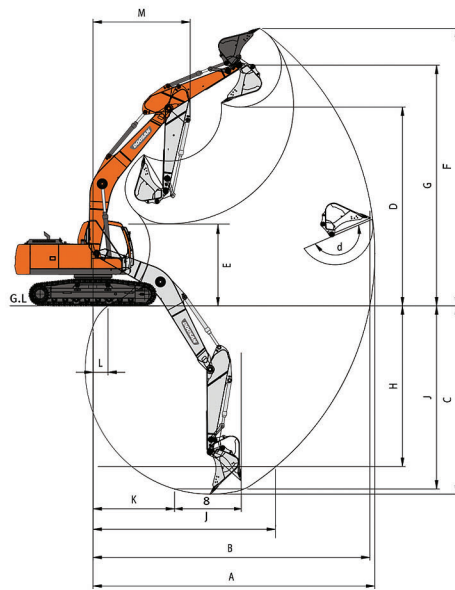
# DX200A-7M

## DIMENSIONS



ความยาวบูม		mm	5,700	
ความยาวอาร์ม		mm	2,900	
ความยาวโดยรวม	L1	mm	9,570	
ความสูงโดยรวม	บูม	mm	2,890	
	ตัวรถ	H1	mm	3,005
	ห้องคนขับ	mm	2,980	
	ราวกันตก	mm	3,190	
ความกว้างโดยรวม	W1	mm	2,990	
รัศมีการสวิงด้านท้าย	R1	mm	2,909	
ความสูงจากพื้นถึงจุดกึ่งกลางแทรก	H2	mm	450.5	
ความกว้างของตัวรถ	W2	mm	2,710	
ความกว้างห้องคนขับ	W3	mm	1,010	
ความสูงเหนือฟ้าครอบ	H3	mm	2,140	
ระยะจุดถ่วงน้ำหนัก	H4	mm	1,066	
ความสูงของแทรก	H5	mm	883	
ความยาวแทรก	L3	mm	4,065	
ระยะห่างระหว่างลูกกลิ้ง	L4	mm	3,270	
ช่วงระหว่างแทรก	W4	mm	2,200	
ความกว้างช่วงล่าง	W5	mm	3,000	
ความกว้างพื้นแทรก	W6	mm	800	
ความสูงของสายพานพันพียง		mm	26	

## WORKING RANGES



ระยะบูตไกลสุด	A	mm	9,865
ระยะบูตไกลสุดวัดจากระดับพื้น	B	mm	9,695
ระยะบูตลึกสุด	C	mm	6,590
ระยะตักสูงสุด	D	mm	6,830
ระยะตักต่ำสุด	E	mm	2,500
ระยะบูตสูงสุด	F	mm	9,620
ความสูงถึงสลักบังคับ	G	mm	8,270
ระยะบูตสูงสุดเมื่อตั้งฉากกับพื้น	H	mm	5,525
รัศมีแกว่ง	I	mm	6,415
ระยะบูตลึกสุดที่พื้นแนวราบ 8'	J	mm	6,395
แนวรัศมีต่ำสุด 8'	K	mm	2,820
ระยะบูตต่ำสุด	L	mm	575
รัศมีการสวิงแคบสุด	M	mm	3,560
มุมบู๊ต	d	deg	177

# DX200A-7M

ประหยัดน้ำมัน  
มากขึ้น **15%**

• เทคโนโลยี ใหม่! ระบบ VBO System  
ทำให้อุปกรณ์ไฮดรอลิก และเครื่องยนต์  
ทำงานได้เต็มประสิทธิภาพ

• เครื่องยนต์ไทเร็กอินเจ็คชั่น  
ทนทาน ดูแลง่าย ไม่จุกจิก

รองรับ  
**Diesel** ดีเซล (B10)  
& Bio Diesel



**DOOSAN** WORLD TRACTOR 1996

เครื่องจักร เพื่อนาคที่ดีกว่า

**DOOSAN** 02-902-9977  
Call Center 086-307-6169

f LINE @worldtractor1996 YouTube worldtractor1996 Channel

# DX200A-7M

# DOOSAN

เครื่องจักร เพื่ออนาคตที่ดีกว่า

รองรับ Diesel ดีเซล (B10) & Bio Diesel

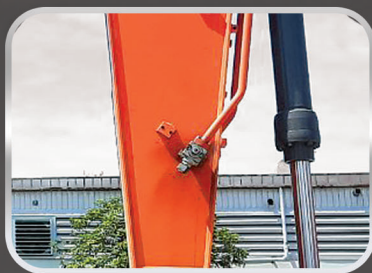
ประหยัดน้ำมันมากขึ้น 15% ↑  
เทคโนโลยี ใหม่! VBO System  
ทำให้อุปกรณ์ไฮดรอลิกและเครื่องยนต์ ทำงานได้เต็มประสิทธิภาพ



**บู๊ทที่ 1 คิว (1.2 คิว Option)**  
ออกแบบให้ลดแรงเสียดทานขณะทำงาน ทำให้กินกำลังลดลงขณะขุด ประหยัดน้ำมันมากขึ้น มาพร้อมกับสลักบูธอาร์ดคอม มีความแข็งแรงและลดการเสียดสี



**กระบอกล้อไฮดรอลิก**  
โต 135 มม. ทำให้ใส่บู๊ทที่ขนาดใหญ่ 1.2 คิว (Option) ขุดแข็งได้ดี เพิ่มปริมาณการตัดต่อครั้ง ทำให้งานเสร็จเร็วขึ้น



**ไลน์ปั๊ม**  
ติดตั้งที่จากโรงงานเกาหลี ใช้งานได้หลากหลาย สามารถติดตั้งอุปกรณ์เสริมต่างๆได้หลายแบบ เช่น หัวเจาะ หัวกดไม้ไฟล์, หัวเจาะส่วน, หัวคืบไม้ ปากหมับ ช่วยให้งานในเวลาที่ดีเร็ว



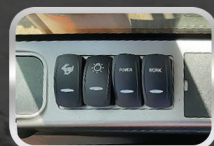
**แอมสวี่ง**  
โต 1,327 มม. รองรับการทำงาน HEAVY DUTY มีความแข็งแรง ทำให้อายุการใช้งานยาวนานขึ้น



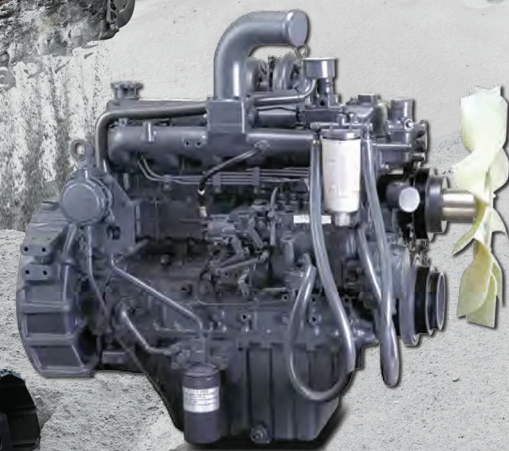
**หน้าจอแบบสัมผัส 8 นิ้ว**  
จอกว้างขึ้นถึง 8 นิ้ว มีเมนูภาษาไทย ใช้งานง่าย แสดงสถานะการทำงาน แจ้งเตือนเมื่อเครื่องจักรเกิดความผิดพลาด สามารถตรวจสอบแรงดันน้ำมันไฮดรอลิกได้ และมีโหมดการใช้งาน P+P,S,E ถึง 4 โหมด



**วิทยุ**  
สามารถควบคุมได้จากหน้าจอสัมผัส ให้ความเพลิดเพลินขณะทำงาน และพอร์ต USB สำหรับเชื่อมต่อเพลย์ไดร์



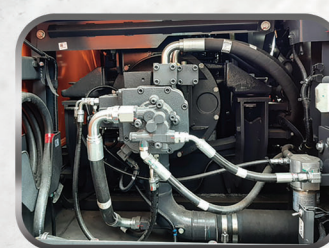
**สวิตช์ควบคุม**  
รวบรวมไว้ใกล้กัน เพื่อการทำงานที่แม่นยำ และเพิ่มความสะดวกสบายในการใช้งาน



**เครื่องยนต์ DB58TIS**  
ระบบหัวฉีดเชื้อเพลิงแบบ ไทรีคอินเจกชั่น 6 สูบ 152 แรงม้า ที่ 1,800 รอบ ให้กำลังสูง รองรับงานหนักขุดงานแข็งได้ดี ทนทาน ดูแลรักษาง่าย ไม่จุกจิก



**ระบบกรองน้ำมันแบบ 3 ขั้นตอน**  
ช่วยปรับปรุงคุณภาพน้ำมันให้ดียิ่งขึ้น รองรับน้ำมันไบโอดีเซล (B10) ได้ ช่วยเพิ่มประสิทธิภาพการทำงานของเครื่องยนต์ และช่วยลดค่าใช้จ่ายในการบำรุงรักษา



**ปั๊ม K5V117**  
ตอบสนองเร็ว ทำให้อุปกรณ์ต่างๆ ทำงานได้รวดเร็ว เครื่องจักรทำงานได้ไวขึ้นต่อเนื่องยาวนานหลายชั่วโมง อัตราการไหล 2X222.3 ลิตร/นาที



**ระบบควบคุมสัจฉริยะจอยสติ๊ก**  
เป็นระบบ Load Sensing ทำให้ปั๊มไฮดรอลิก และเครื่องยนต์แปรผันตามโหลดการใช้งาน ทำให้ประหยัดน้ำมัน และตอบสนองได้รวดเร็ว



**ปั๊มดูดน้ำมันโซล่า**  
แก๊จากประเทศเกาหลี แข็งแรง ทนทาน เป็นปั๊มใบพัด ทนต่อการกัดกร่อนของน้ำมันโซล่า สะดวกต่อการใช้งาน ช่วยลดระยะเวลาการเติมน้ำมันเชื้อเพลิง



**ช่วงล่าง**  
-เสริมเหล็กที่ของล่อน้ำ ทำให้แข็งแรงขึ้น รองรับงานหนัก  
-สปริงอกเกต และล่อน้ำ มีชลกันรื้อคุณภาพสูงจากเกาหลี อายุการใช้งานนาน  
-มีกระบอกแรงแทรกปรับความตึงของโซ่ และมีชุดสปริงแทรกเสริมแรงกระแทก ช่วยให้โซ่ไม่หลุดขณะใช้งานออกแบบให้รับได้ทุกสภาพพื้นผิว ดินหล่มโคลน หรือ ทราย ก็สามารถใช้งานได้



**ตัวกรองอากาศ Pre-Cleaner แบบใบพัด**  
กรองฝุ่นละอองได้มากกว่า 80% ทำให้อายุไส้กรองอากาศประหยัดค่าใช้จ่ายในการบำรุงรักษา เพิ่มกำลังเครื่องยนต์ และประหยัดน้ำมันเชื้อเพลิง